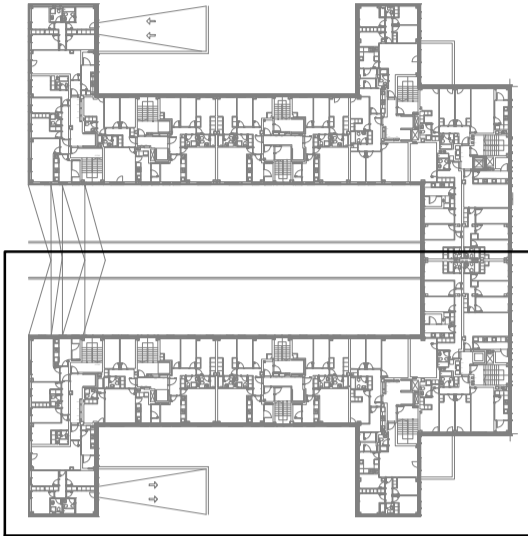
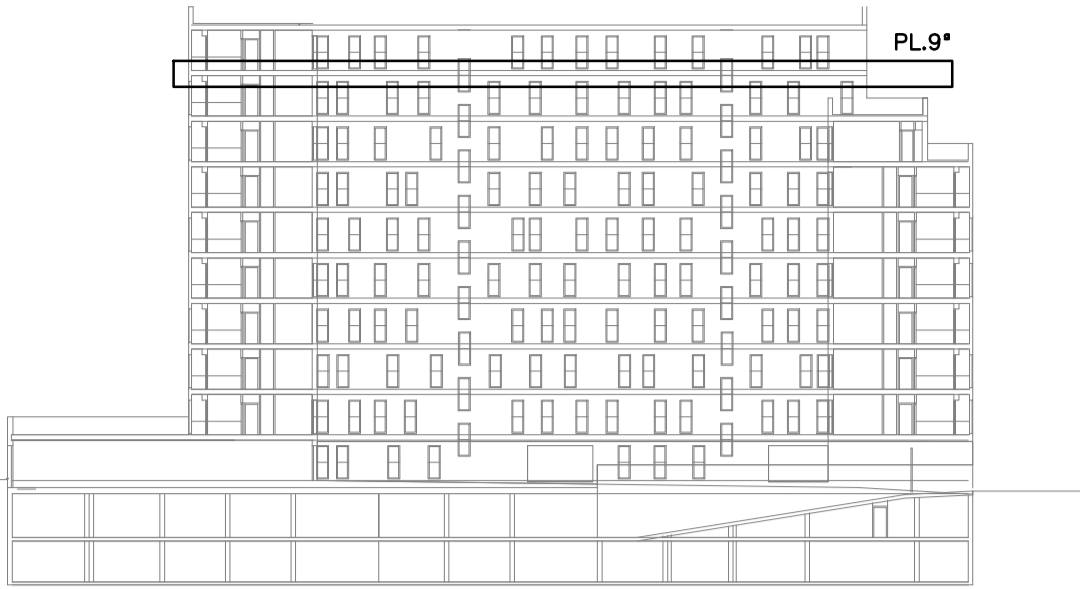
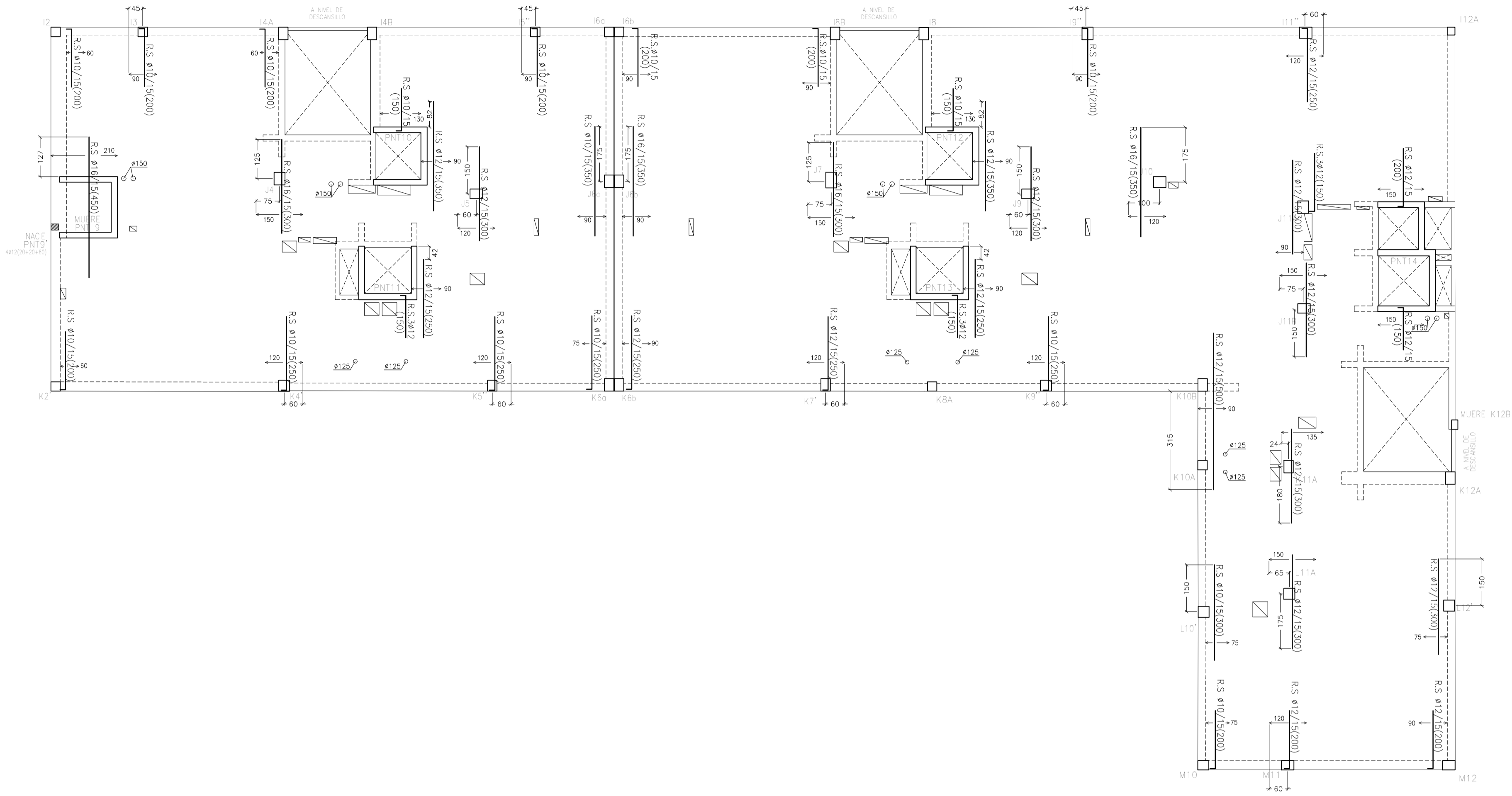


ARMADO BASE LOSAS VER EN PLANTAS ESTRUCTURA
R.S: REFUERZO SUPERIOR
R.I: REFUERZO INFERIOR



DETALLE: CRITERIO DE COLOCACIÓN ARMADO: S/E

- COLOCAR ARMADURA BASE INFERIOR DE LOSA Y ARMADURA INFERIOR DE REFUERZO:
NO COLOCAR LOS REDONDOS QUE COINCIDAN CON VIGAS O ZUNCHOS DE BORDE PARA EVITAR QUE LOS ESTRIBOS MONTEEN SOBRE DICHOS REDONDOS
(NOTA: HACER COINCIDIR EL ARMADO DE REFUERZO LONGITUDINAL INFERIOR EN LA MISMA CAPA QUE EL MALLAZO BASE LONGITUDINAL Y HACER COINCIDIR EL ARMADO DE REFUERZO TRANSVERSAL INFERIOR EN LA MISMA CAPA QUE EL MALLAZO BASE TRANSVERSAL)
- COLOCAR ARMADURA DE VIGAS Y ZUNCHOS DE BORDE:
HACER COINCIDIR EL ESTRIBADO DE LAS VIGA Y ZUNCHOS DE BORDE CON LA CAPA DE LA ARMADURA INFERIOR DE LA LOSA
- COLOCAR ARMADURA BASE SUPERIOR DE LOSAS:
HACER COINCIDIR LA CAPA SUPERIOR DEL MALLAZO CON EL ESTRIBADO DE LA VIGA O ZUNCHO DE BORDE
NO COLOCAR LOS REDONDOS EN MALLAZO QUE COINCIDAN CON VIGAS O ZUNCHOS DE BORDE
- COLOCAR ARMADURA DE REFUERZO SUPERIOR DE LOSAS:
HACER COINCIDIR EL ARMADO DE REFUERZO LONGITUDINAL EN LA MISMA CAPA QUE EL MALLAZO BASE LONGITUDINAL
HACER COINCIDIR EL ARMADO DE REFUERZO TRANSVERSAL EN LA MISMA CAPA QUE EL MALLAZO BASE TRANSVERSAL
- COLOCAR ARMADURA REFUERZO PUNZONAMIENTO (SOLUCIÓN PERNOS SOBRE RAILES)
NOTA 1: EN CASO DE EMPLEAR CRUCETAS COMO REFUERZO DE PUNZONAMIENTO SE EJECUTARÁN ANTES DE LA FASE 3 (COLOCAR ARMADURA BASE SUPERIOR DE LOSAS)
NOTA: EL OBJETIVO DE COLOCACIÓN DESCRITO ES QUE NO SE GENEREN MÁS DE 4 CAPAS DE ARMADO EN LA LOSA (2 INFERIORES Y 2 SUPERIORES).

LOS ARQUITECTOS

S. Velázquez

SARA VELÁZQUEZ ARIZMENDI

G. Velázquez

GERMÁN VELÁZQUEZ ARTEAGA

D. D. Valero

DANIEL DIEDRICH VALERO

S. Mingarro

SILVIA MINGARRO CUARTERO

G. Velázquez

GERMÁN VELÁZQUEZ ARIZMENDI

PLANO Nº

EST.20-B.2

ARMADO REFUERZO TRANSVERSAL
PLANTA NOVENA, PORTALES 6 a 10

ESCALA 1:100

MARZO 2024

PROYECTO EJECUCIÓN

EDIFICIO DE VIVIENDAS VPPA Y
CONSUMO DE ENERGÍA CASI NULO
PARCELA FR-63-PAU 4- MOSTOLES
28938 MOSTOLES (COMUNIDAD DE MADRID)

PROMOTOR

AGENCIA DE VIVIENDA SOCIAL
CONSEJERÍA DE VIVIENDA, TRANSPORTE E INFRAESTRUCTURAS
COMUNIDAD DE MADRID

UTE ESTUDIO DMDV ARQUITECTOS SLP, VELÁZQUEZ MINGARRO SLP
Y PLENUM INGENIEROS SL

ESTUDIO DMDV ARQUITECTOS S.L.P.
DANIEL DIEDRICH VALERO
VELÁZQUEZ MINGARRO S.L.P.
GERMÁN VELÁZQUEZ ARIZMENDI
PLENUM INGENIEROS S.L.
MARIANO MARTÍN LECHUGA

INGENIERO COLABORADOR EN CÁLCULO DE ESTRUCTURA:
EDUARDO OZCOIDI ECHARREN

1/100

0 1 2 2.5 5

